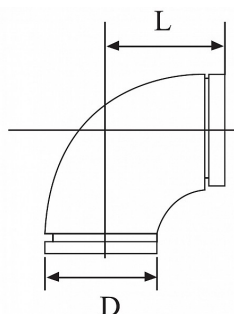


CURVA 90P - prosystemitalia.com

CURVA 90P - Gruppo 90P



Impiego

Curva di collegamento per tubi scanalati in acciaio. Consente il collegamento della tubazione mediante una curva di 90°.

Dati tecnici

Pressione di esercizio: 20 bar fino a 8"; 12 bar dal 10".

Caratteristiche costruttive:

- Corpo: ghisa a grafite sferoidale a norma ASTM A536 e ISO 1083;
- Trattamento superficiale: verniciato colore rosso RAL 3000.

DN	Ø ["]	Ø [mm]	L [mm]
32	1" 1/4	42,2	60
40	1" 1/2	48,3	60
50	2"	60,3	70
65	2" 1/2	76,1	76
80	3"	88,9	86
100	4"	114,3	102
125	5"	139,7	122
150	6"	168,3	140
200	8"	219,1	175
250	10"	273	215
300	12"	323,9	245

Certificazioni

FM e UL.



Tipo	Kg	Pezzi per confezione	Codice Articolo
33,7 mm 1"	0.29	120	90P034
42,4 mm 1" ³ / ₄	0.45	60	90P042
48,3 mm 1" ¹ / ₂	0.54	60	90P048
60,3 mm 2"	0.99	43	90P060
76,1 mm 2" ¹ / ₂	1.34	36	90P076
88,9 mm 3"	1.63	21	90P089
114,3 mm 4"	2.86	12	90P114
139,7 mm 5"	4.28	6	90P139
168,3 mm 6"	5.92	3	90P168
219,1 mm 8"	12.7	1	90P219
273,0 mm 10"	23.3	1	90P273
323,9 mm 12"	33.4	1	90P324